

あなたやあなたの家族の

大切な思い出を樹木に込めて…

人生の節目となる記念日のお祝いとして、

また、みどり豊かなまちになるようお願いを込めて

記念樹を育ててみませんか。

対象で希望される方には苗木を**無料**で差し上げます。

思い出
記念樹

樹き繫づな

大切な思い出を
樹にこめて



出生



入園、入学



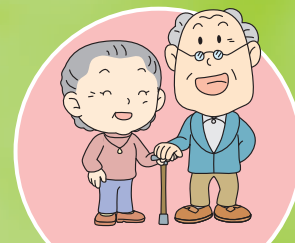
成人



結婚



新市民



銅婚、銀婚、金婚、賀寿

対象

- ① 出生
- ② 保育園・幼稚園入園
- ③ 小学校入学
- ④ 成人
- ⑤ 結婚
- ⑥ 銅婚(7年)・銀婚(25年)・金婚(50年)
- ⑦ 賀寿 還暦(60才)、古希(70才)
喜寿(77才)、米寿(88才)
卒寿(90才)、白寿(99才)
- ⑧ 新市民(市外からの転入者)
- ⑨ 住宅の新築

※対象となる各記念日についてそれぞれ一回、また結婚、新市民、住宅の新築は一世帯一本の申込となります。
※川崎市内在住の方に限ります。



市民の木
「つばき」

市民の花
「つつじ」

川崎市
(公財)川崎市公園緑地協会

2 1 1 0 0 5 2

郵便番号

お手数ですが
郵便切手を
お貼りください。

川崎市中原区等々力3-12
公益財団法人
川崎市公園緑地協会の



記念樹を育ててみませんか。



思い出
記念樹

樹き 繫づな

大切な思い出を
樹にこめて

苗木の種類

ツバキ、ツツジ、シャクナゲ、キンモクセイ、ジンチョウゲ、ライラック、アジサイ、モッコウバラ、サルズベリ、ハナミズキ、ナンテン、ガジュマル、ゴールドクレスト、パキラ、ベンジャミン、ドラセナ
※お申し込みの際は、花色を選ぶことはできません。

苗木の詳細はこちら →



申込方法

所定の申込書(はがき)に必要事項を記入し、公益財団法人川崎市公園緑地協会にお申し込み(記念日を起算日として1年以内に1回)ください。

申込先

〒211-0052
川崎市中原区等々力3-12
(公財)川崎市公園緑地協会
問い合わせ ☎711-6631

配布方法と時期

4月から9月に受け付けたものは10月中に、10月から翌年3月に受け付けたものは5月中に自宅へ配送します。

緑は大切!
広げよう
150万本植樹
運動



緑の妖精グリーンピー

キ リ ト リ

キ リ ト リ

思い出
記念樹

樹き 繫づな

申込書

受付番号

〒 _____
住所 川崎市 区

フリガナ
氏名 _____
電話 _____

対象

★該当する対象に○をおつけください。また、賀寿の場合は年齢を、新市民の場合は転入届提出日をご記入ください。
出生・入園(保・幼)・入学(小学校)・成人結婚・銅婚・銀婚・金婚・賀寿(.....歳)
新築・新市民(転入届提出日) 年 月 日
(お申し込みは、1記念日につき1回とします)

★出生、入園、入学の場合は、お子様のお名前を、ご記入ください。
(お子様のお名前 _____)

希望する苗木の種類

★苗木名をご記入ください。
(_____) 年 月 日

※ご記入いただいた個人情報は「思い出記念樹 樹繫」以外の目的で利用することはありません。