

緑のボランティア通信

2019.2.1

No.59

* 平成31年度 *

第15回 わがまち花と緑のコンクール

応募期間 3/10~4/12

川崎市内の花と緑の優れた景観を発掘し、それを創り出している方々の紹介を目的に実施します。応募作品の審査は、市民による運営委員の現地調査や予備選考会を経て学識経験者等による選考委員会で決定いたします。団体・個人ともに入賞と大賞作品が選出され、その結果を6月29日(土) 中原市民館で行われる表彰式で発表します。応募方法は、応募用紙(区役所等配布)に必要事項を記入し、写真4枚貼付の上、郵送ください。ぜひ、この機会にご自宅の花壇や、ご近所の素敵な花壇等ご紹介ください。

皆さまのご応募お待ちしております。

運営委員による現地調査



昨年の表彰式の様子



かわさき緑のイメージキャラクター
緑の妖精 グリンピー

目次

わがまち花と緑のコンクールご案内	1
平成30年度交流事業報告	2
活動団体訪問・自己紹介コーナー	3
flowerbed	4

協会ニュース

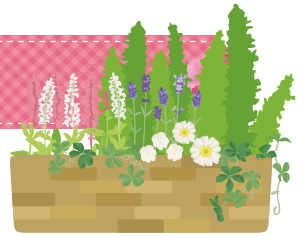
平成30年度交流事業のご報告

どの会場も多数のご来場ありがとうございました。



花壇編

平成30年10月30日(火)



講演「こころの健康に植物を活かす」～森田療法の経験～

塩路理恵子氏 首都大学東京健康福祉学部教授・慈恵医大精神科スタッフ

- *会場：幸市民館 大会議室
- *内容：パネル展示・交流タイム・実演「コキアのホウキ作り」・花苗抽選会
座学「屋外活動の安全と予防」
阿波野俊昭氏 元川崎市消防局職員
座学「ボランティアの心得」
小倉敬子氏 (公財)かわさき市民活動センター理事長



里山編

平成30年11月17日(土)



講演「みぢかな緑を豊かにすると生きものは増えるか？」

島村雅英氏 よこはま里山研究所理事・環境再生医上級



- *会場：多摩市民館 大会議室
- *内容：パネル展示・交流タイム
座学「屋外活動の安全と予防」 阿波野俊昭氏
座学「ボランティアの心得」 小倉敬子氏



芝間住宅自治会園芸部 (2014年設立)

活動場所 芝間住宅内花壇 (多摩区菅6-14)

交通案内 JR南武線「矢野口」駅より徒歩10分



私たち「芝間住宅自治会」では、さくら祭り・七夕祭り・敬老会・自主防災訓練防犯パトロールなど各専門部を置き活動しています。

園芸部もその内の一つで、お花好きな仲間が集まり、月に一度の定例会や茶話会などを行い、年次の花植えや花壇のレイアウト、水やりの方法などを話し合ったりして楽しく活動しています。活動当初からの難題が土づくりです。掘っても掘っても出てくる石ころにスコップやシャベルも入らないほどでしたが、土づくり応援隊の男性部隊の協力で今ではだいぶスムーズにシャベルが入る花壇になりました。また、出来る人が出来ることを・・・花がら摘みや雑草取りなどみんなで一緒にではなく、個々に活動することもあります。今後の課題として、土づくりや水やりの作業が重労働になってきています。もっと、お花の魅力を住宅内の皆さんに見ていただき、活動に参加したくなるような「園芸部」を目指し、努力していこうと思います。

(遠藤 智子)



中丸子共明会緑道委員会 (2007年設立)

活動場所 中丸子共明会地区 (中原区中丸子西村)

交通案内 JR南武線「向河原」駅より徒歩10分



平成19年、町会の年間事業として発足しました。当初は何から手を付けていいか解らず、花壇作り、土作り、以前に植栽されていた低木の剪定等、慣れない作業と戦い、試行錯誤しながらようやく整備された緑道になりました。現在、花壇には四季折々の花を植栽し、ポタン、アジサイ、ツツジ等の低木の花が彩りを添えています。当初、沢山のゴミ等の投棄がありましたが、今は、ほとんど無く、きれいな緑道で、楽しく散歩ができると、うれしい声をいただいています。特に120本余りのアジサイが咲く頃には、きれいなアジサイロードになり、好評を得ています。又、通園通路になっており、朝から元気な声が聞かれ、可愛い声掛けもあり、



会員達の励みになっています。発足から11年が過ぎ、会員も高齢となり、活動も厳しくなっていますが、来年度は今の花壇を整備して、新しい花壇を作る予定をしており、又、皆さまに楽しんでいただけたらと思っています。是非、足をお運びください。

(古川 智恵)





いつも見慣れている公園の花壇、そんな花壇の花を紹介します。

ワンポイント

土について

花壇の土というのはもともとあるものなので、入れ替えるのは難しい話です。無理をせずにやれることをやりましょう。
石は取り除き、牛糞堆肥やパーライトなどを入れたら、よく耕しましょう。年々良い花壇に変わっていくと思います。



No.7

チューリップ* 球根

*開花期 3月～5月
*花言葉 真実の愛



必要です。

冬球根を代表する花で、種類も豊富で色々な花色・品種があります。植える時期は年内（11月頃）が目安です。植える深さは、球根3個分の深さが理想的です。植える場所は、日当たりが良く、風通しの良い所がいいでしょう。開花の時期が2週間程度と短いため、植え方に工夫が



No.8

ワスレナグサ* 一年草

*開花期 12月～6月
*花言葉 私を忘れないで



花の色は青が一般的ですが、ピンクや白もあります。種がこぼれて、翌年に出てきたりもします。寒さに弱い所もありますが、お店では12月頃から並びます。肥料はやりすぎると、花付きが悪くなる場合があるので、注意しましょう。細かい花が可愛らしく、寄せ植えにも良いと思います。

多年草として扱われる場合もありますが、夏の暑さには弱く、ほとんどの場合枯れてしまいます。開花期は長いので十分楽しめると思います。

せんじゅえん
(株) 泉樹園、手塚賀久



公共の花壇を対象に誰もが知っているポピュラーな花を再認識いただくコーナーです。
新コーナーのご意見、ご要望をお寄せください。ぜひ参考にさせていただきます。